

KARTA KATALOGOWA LOKALU

Adres: ul. Przemysłowa, 63-700 Krotoszyn

Mieszkanie
A

Budynek
6c

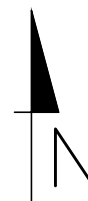
Powierzchnia
49,56 m²

Kondygnacja
II Piętro

Układ
3 pokoje



2.1	korytarz	3,53 m ²	49,56 m ²
2.2	pok. dzienny + aneks kuch.	20,80 m ²	
2.3	pokój	8,73 m ²	
2.4	sypialnia	11,29 m ²	
2.5	łazienka	5,21 m ²	

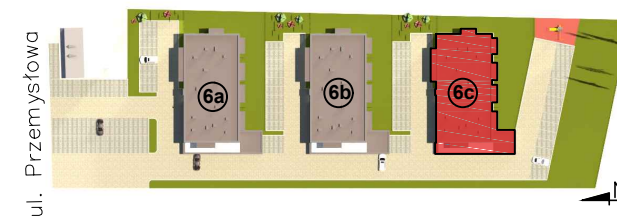


Skala 1:100

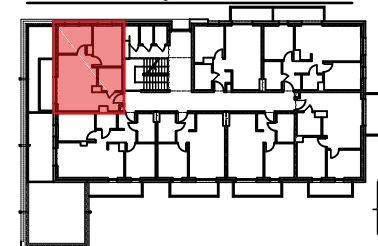
PRZEMYSŁOWA PARK



Lokalizacja budynku



Lokalizacja mieszkania



1. Powierzchnia liczona zgodnie z normą PN-ISO 9836:1997
2. Karta katalogowa pokazuje przykładową aranżację i nie stanowi oferty handlowej w rozumieniu Kodeksu Cywilnego

Klimas