

KARTA KATALOGOWA LOKALU

Adres: ul. Przemysłowa, 63-700 Krotoszyn

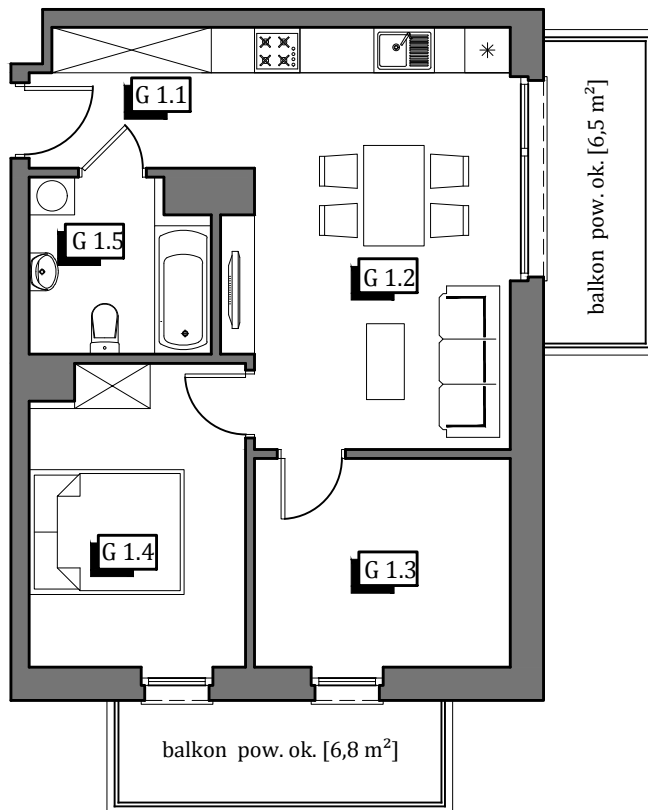
Mieszkanie
G

Budynek
6c

Powierzchnia
50,00 m²

Kondygnacja
I Piętro

Układ
3 pokoje



1.1	korytarz	4,20 m ²	50,00 m ²
1.2	pok. dzienny + aneks kuch.	20,48 m ²	
1.3	pokój	9,15 m ²	
1.4	sypialnia	10,99 m ²	
1.5	łazienka	5,18 m ²	

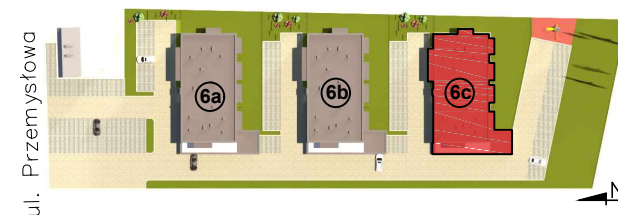


Skala 1:100

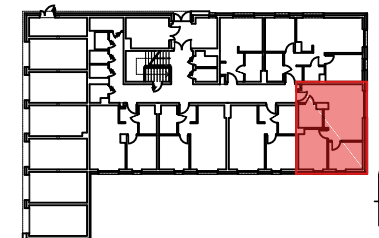
PRZEMYSŁOWA PARK



Lokalizacja budynku



Lokalizacja mieszkania



1. Powierzchnia liczona zgodnie z normą PN-ISO 9836:1997
2. Karta katalogowa pokazuje przykładową aranżację i nie stanowi oferty handlowej w rozumieniu Kodeksu Cywilnego

Klimas