

KARTA KATALOGOWA LOKALU

Adres: ul. Przemysłowa, 63-700 Krotoszyn

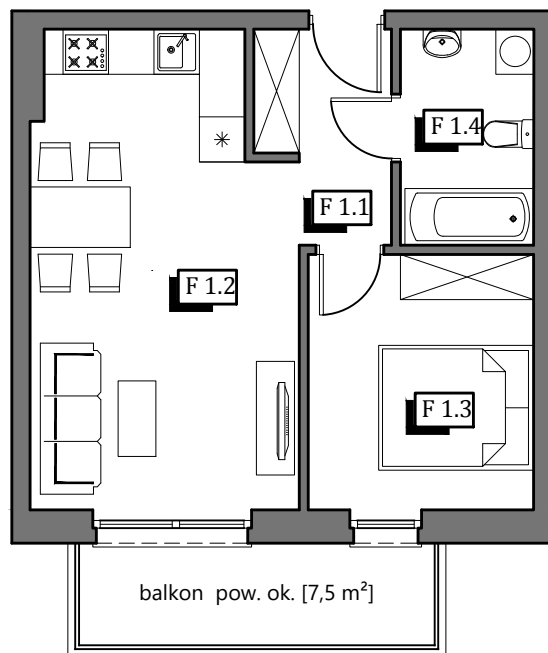
Mieszkanie
F

Budynek
6b

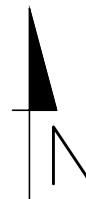
Powierzchnia
39,99 m²

Kondygnacja
I Piętro

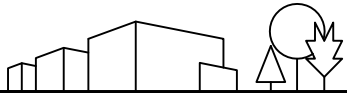
Układ
2 pokoje



1.1	korytarz	4,36 m ²	39,99 m ²
1.2	pok. dzienny + aneks kuch.	20,86 m ²	
1.3	sypialnia	9,88 m ²	
1.4	łazienka	4,90 m ²	



Skala 1:100



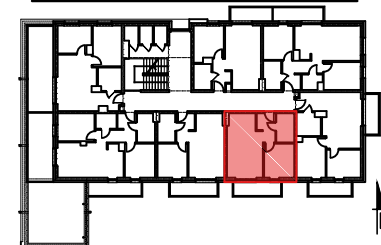
PRZEMYSŁOWA PARK



Lokalizacja budynku



Lokalizacja mieszkania



1. Powierzchnia liczona zgodnie z normą PN-ISO 9836:1997
2. Karta katalogowa pokazuje przykładową aranżację i nie stanowi oferty handlowej w rozumieniu Kodeksu Cywilnego

Klimas