

KARTA KATALOGOWA LOKALU

Adres: ul. Przemysłowa, 63-700 Krotoszyn

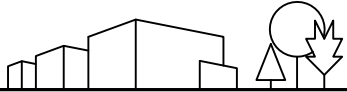
Mieszkanie
G

Budynek
6b

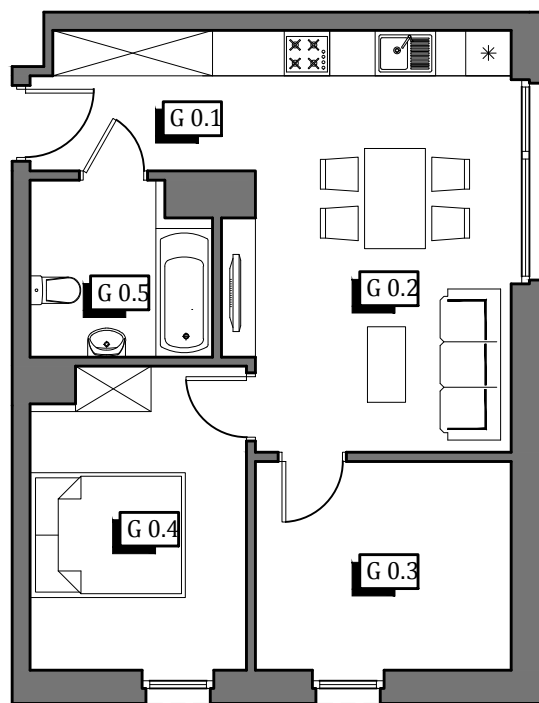
Powierzchnia
50,00 m²

Kondygnacja
Parter

Układ
3 pokoje



PRZEMYSŁOWA PARK



teren zielony przynależny do mieszkania
pow. ok. [157 m²]

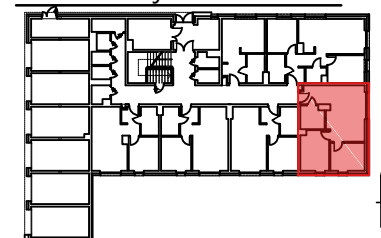
0.1	korytarz	4,20 m ²	50,00 m ²
0.2	pok. dzienny + aneks kuch.	20,48 m ²	
0.3	pokój	9,15 m ²	
0.4	sypialnia	10,99 m ²	
0.5	łazienka	5,18 m ²	



Lokalizacja budynku



Lokalizacja mieszkania



1. Powierzchnia liczona zgodnie z normą PN-ISO 9836:1997
2. Karta katalogowa pokazuje przykładową aranżację i nie stanowi oferty handlowej w rozumieniu Kodeksu Cywilnego



Skala 1:100

Klimas