

# KARTA KATALOGOWA LOKALU

Adres: ul. Przemysłowa, 63-700 Krotoszyn

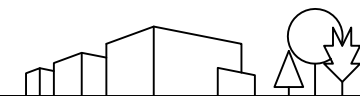
Mieszkanie  
E

Budynek  
6b

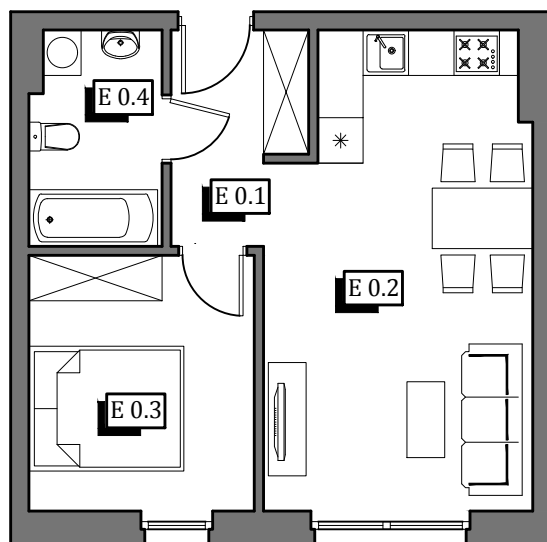
Powierzchnia  
39,83 m<sup>2</sup>

Kondygnacja  
Parter

Układ  
2 pokoje

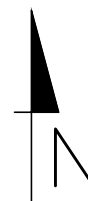


PRZEMYSŁOWA PARK



teren zielony przynależny do mieszkania  
pow. ok. [52 m<sup>2</sup>]

0.1	korytarz	4,36 m <sup>2</sup>	39,83 m <sup>2</sup>
0.2	pok. dzienny + aneks kuch.	20,85 m <sup>2</sup>	
0.3	sypialnia	9,88 m <sup>2</sup>	
0.4	łazienka	4,74 m <sup>2</sup>	



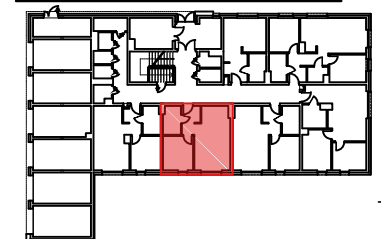
Skala 1:100



Lokalizacja budynku



Lokalizacja mieszkania



1. Powierzchnia liczona zgodnie z normą PN-ISO 9836:1997
2. Karta katalogowa pokazuje przykładową aranżację i nie stanowi oferty handlowej w rozumieniu Kodeksu Cywilnego

**Klimas**