

# KARTA KATALOGOWA LOKALU

Adres: ul. Przemysłowa, 63-700 Krotoszyn



PRZEMYSŁOWA PARK

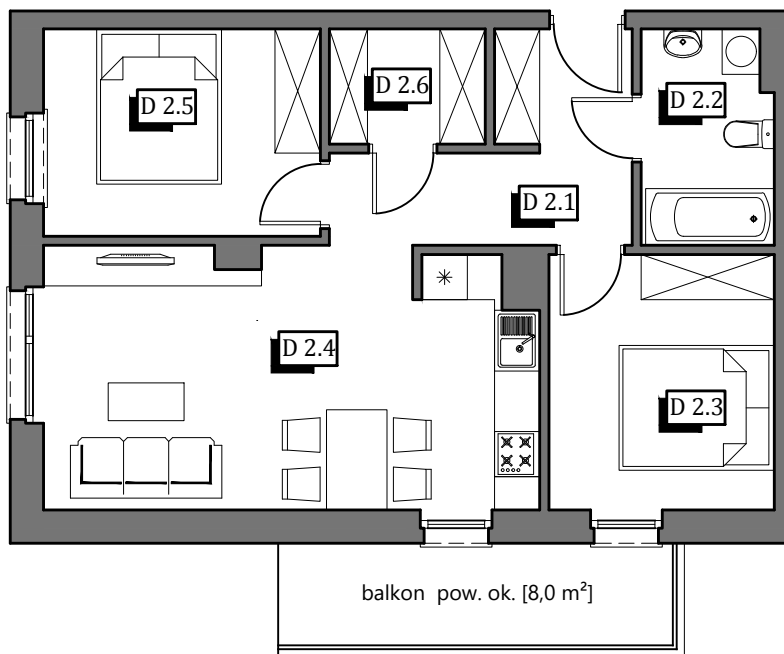
Mieszkanie  
D

Budynek  
6a

Powierzchnia  
56,88 m<sup>2</sup>

Kondygnacja  
II Piętro

Układ  
3 pokoje



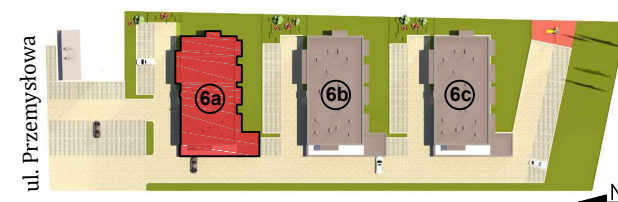
2.1	korytarz	7,57 m <sup>2</sup>	56,88 m <sup>2</sup>
2.2	łazienka	4,74 m <sup>2</sup>	
2.3	sypialnia	9,88 m <sup>2</sup>	
2.4	pok. dzienny + aneks kuch.	21,82 m <sup>2</sup>	
2.5	pokój	9,84 m <sup>2</sup>	
2.6	pom. gospodarcze	3,03 m <sup>2</sup>	



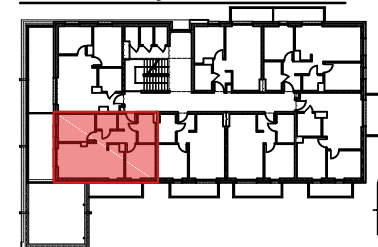
Skala 1:100



Lokalizacja budynku



Lokalizacja mieszkania



1. Powierzchnia liczona zgodnie z normą PN-ISO 9836:1997
2. Karta katalogowa pokazuje przykładową aranżację i nie stanowi oferty handlowej w rozumieniu Kodeksu Cywilnego