

# KARTA KATALOGOWA LOKALU

Adres: ul. Przemysłowa, 63-700 Krotoszyn

Mieszkanie  
B

Budynek  
6a

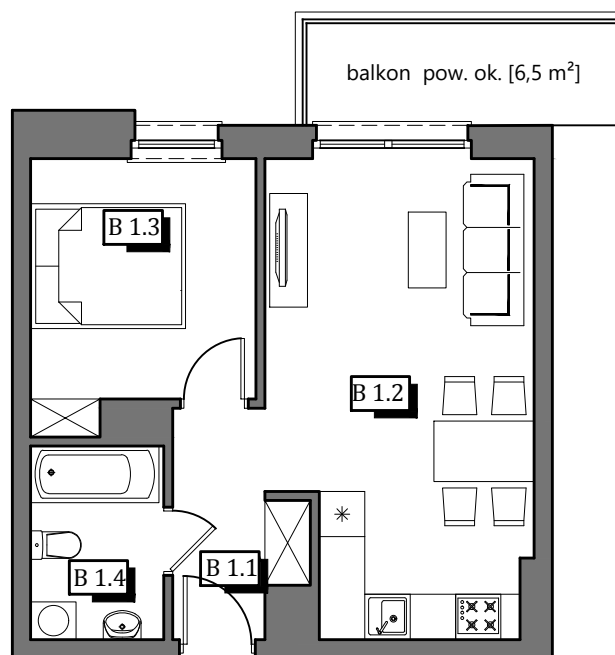
Powierzchnia  
39,14 m<sup>2</sup>

Kondygnacja  
I Piętro

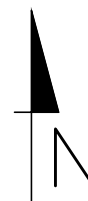
Układ  
2 pokoje



PRZEMYSŁOWA PARK



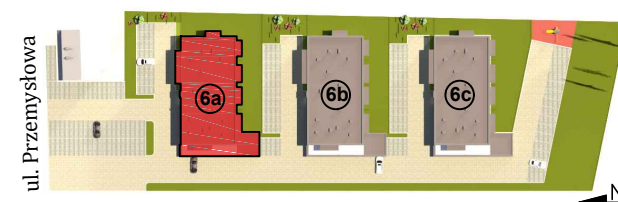
1.1	korytarz	4,29 m <sup>2</sup>	39,14 m <sup>2</sup>
1.2	pok. dzienny + aneks kuch.	20,73 m <sup>2</sup>	
1.3	sypialnia	9,74 m <sup>2</sup>	
1.4	łazienka	4,38 m <sup>2</sup>	



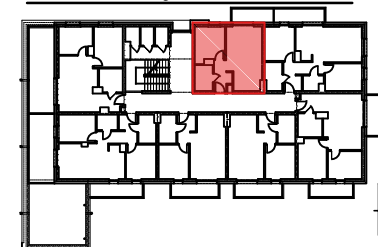
Skala 1:100



Lokalizacja budynku



Lokalizacja mieszkania



1. Powierzchnia liczona zgodnie z normą PN-ISO 9836:1997
2. Karta katalogowa pokazuje przykładową aranżację i nie stanowi oferty handlowej w rozumieniu Kodeksu Cywilnego

**Klimas**