

KARTA KATALOGOWA LOKALU

Adres: ul. Przemysłowa, 63-700 Krotoszyn

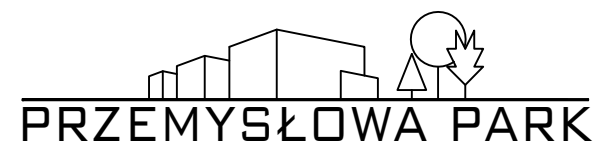
Mieszkanie
F

Budynek
6a

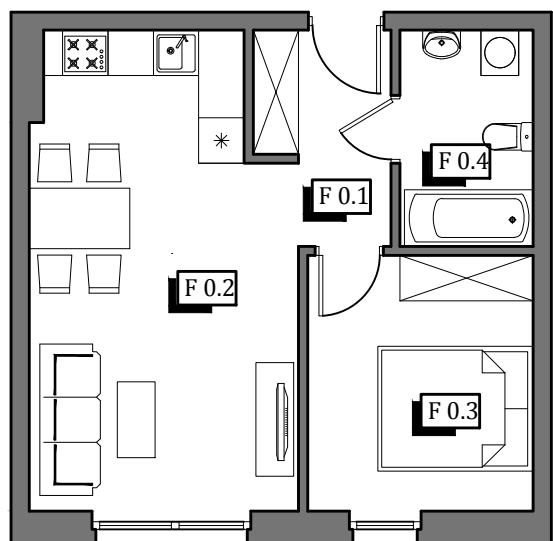
Powierzchnia
39,99 m²

Kondygnacja
Parter

Układ
2 pokoje



PRZEMYSŁOWA PARK



teren zielony przynależny do mieszkania
pow. ok. [52 m²]

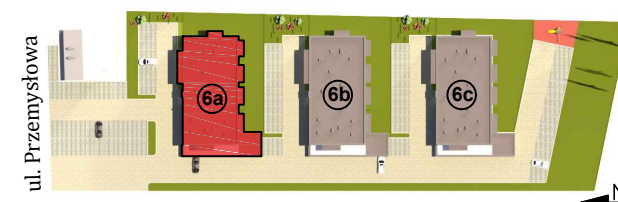
0.1	korytarz	4,36 m ²	39,99 m ²
0.2	pok. dzienny + aneks kuch.	20,86 m ²	
0.3	sypialnia	9,88 m ²	
0.4	łazienka	4,90 m ²	



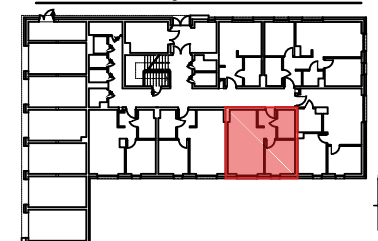
Skala 1:100



Lokalizacja budynku



Lokalizacja mieszkania



1. Powierzchnia liczona zgodnie z normą PN-ISO 9836:1997
2. Karta katalogowa pokazuje przykładową aranżację i nie stanowi oferty handlowej w rozumieniu Kodeksu Cywilnego

Klimas