

KARTA KATALOGOWA LOKALU

Adres: ul. Przemysłowa, 63-700 Krotoszyn

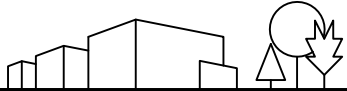
Mieszkanie
C

Budynek
6a

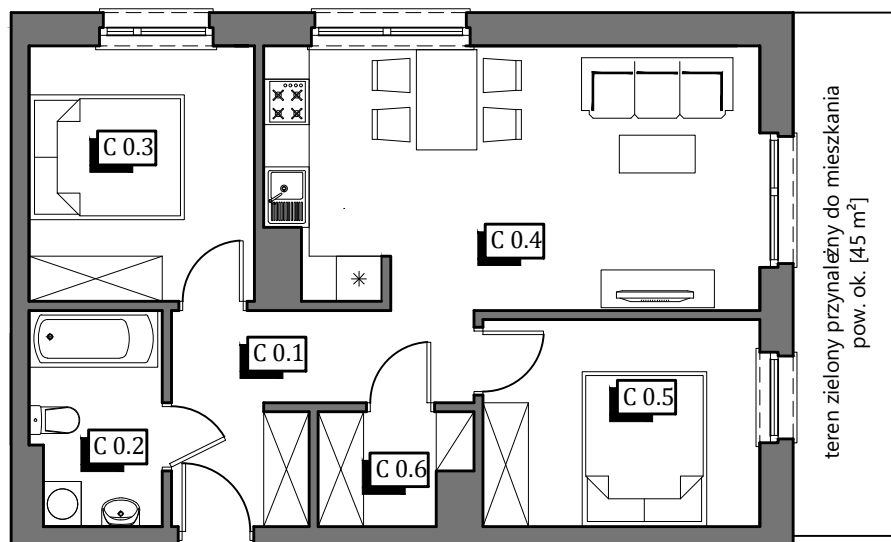
Powierzchnia
56,56²

Kondygnacja
Parter

Układ
3 pokoje



PRZEMYSŁOWA PARK

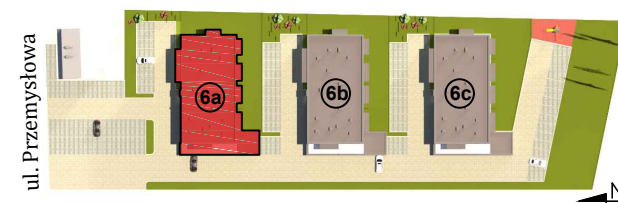


teren zielony przynależny do mieszkania
pow. ok. [45 m²]

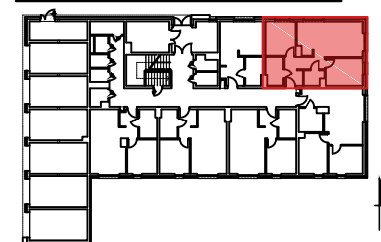
0.1	korytarz	7,57 m ²	56,56 m ²
0.2	łazienka	4,71 m ²	
0.3	sypialnia	9,88 m ²	
0.4	pok. dzienny + aneks kuch.	21,91 m ²	
0.5	pokój	9,84 m ²	
0.6	pom. gospodarcze	2,65 m ²	



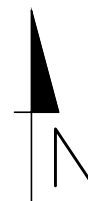
Lokalizacja budynku



Lokalizacja mieszkania



1. Powierzchnia liczona zgodnie z normą PN-ISO 9836:1997
2. Karta katalogowa pokazuje przykładową aranżację i nie stanowi oferty handlowej w rozumieniu Kodeksu Cywilnego



Skala 1:100

Klimas